



Diag Cito
Citologia Diagnóstica

PROCESSAMENTO DE TECIDOS E SUAS VARIÁVEIS

Guilherme Riani

Biomédico – Especialista em Citologia com habilitação em histologia humana e biologia molecular.

Diretor técnico – Diag Cito – Citologia Diagnóstica



Diag Cito
Citologia Diagnóstica

O Laboratório de Anatomia Patológica e Citopatologia

PROCESSAMENTO

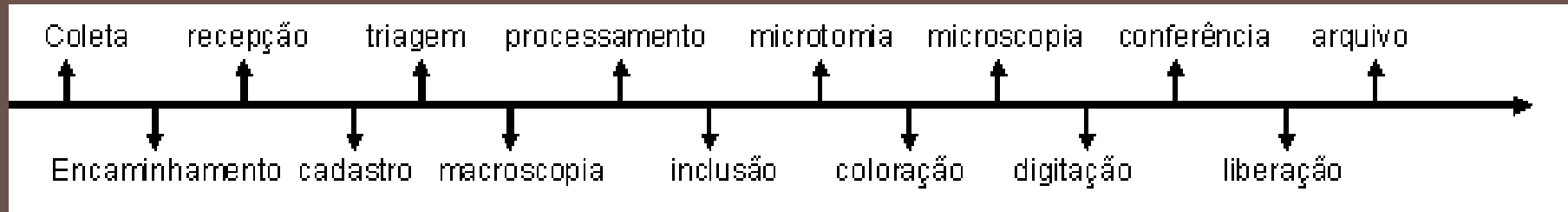
É o conjunto de operações unitárias, organizadas de forma sistêmica com o objetivo de se obter um Produto ou serviço.



Diag Cito
Citologia Diagnóstica

O Laboratório de Anatomia Patológica e Citopatologia

PROCESSAMENTO



O Laboratório de Anatomia Patológica e Citopatologia

PROCESSAMENTO

- Estrutural
- Gerencial
- Profissional



Diag Cito
Citologia Diagnóstica

Controle das variáveis

CAPACITAÇÃO TÉCNICA

OTIMIZAÇÃO DO SERVIÇO

MONITORAMENTO



Diag Cito
Citologia Diagnóstica

PERFIL PROFISSIONAL

- **Transtorno na mudança;**
- **Relutância**



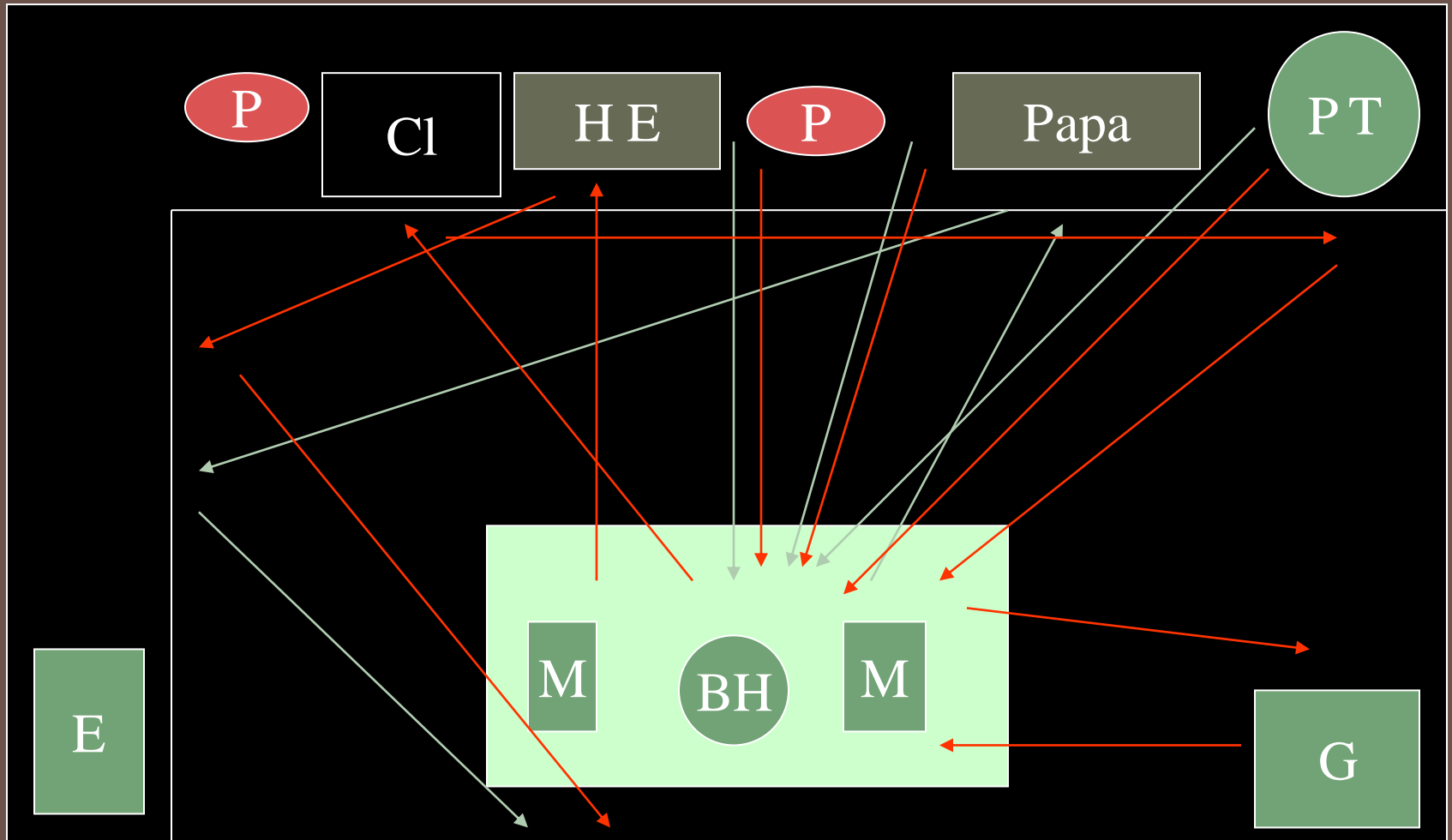
Diag Cito
Citologia Diagnóstica

CONTROLE DAS VARIÁVEIS

OTIMIZAÇÃO DO SERVIÇO

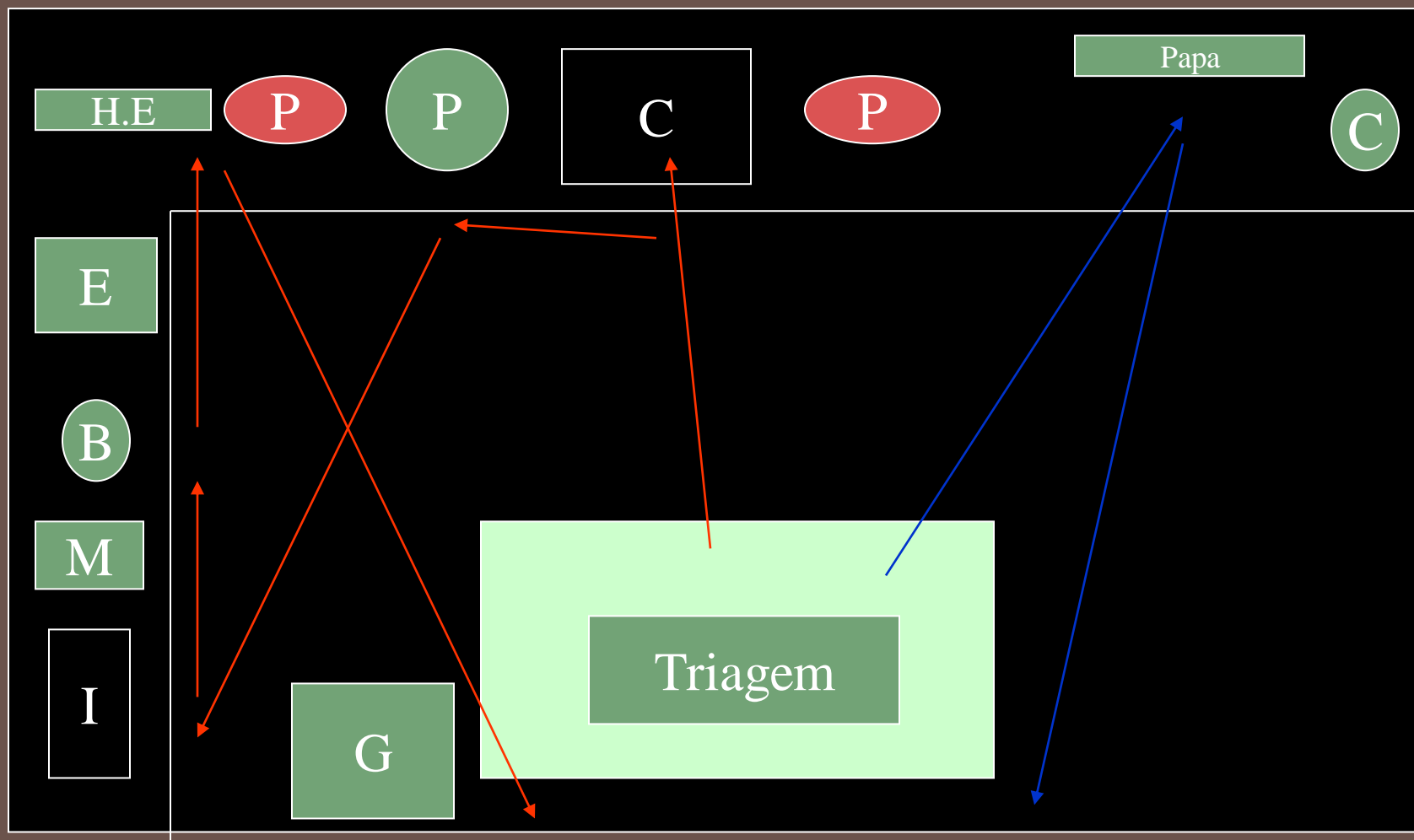
- **Fadiga do técnico;**
- **Retrabalho;**
- **Desperdício.**

Laboratório / Técnica





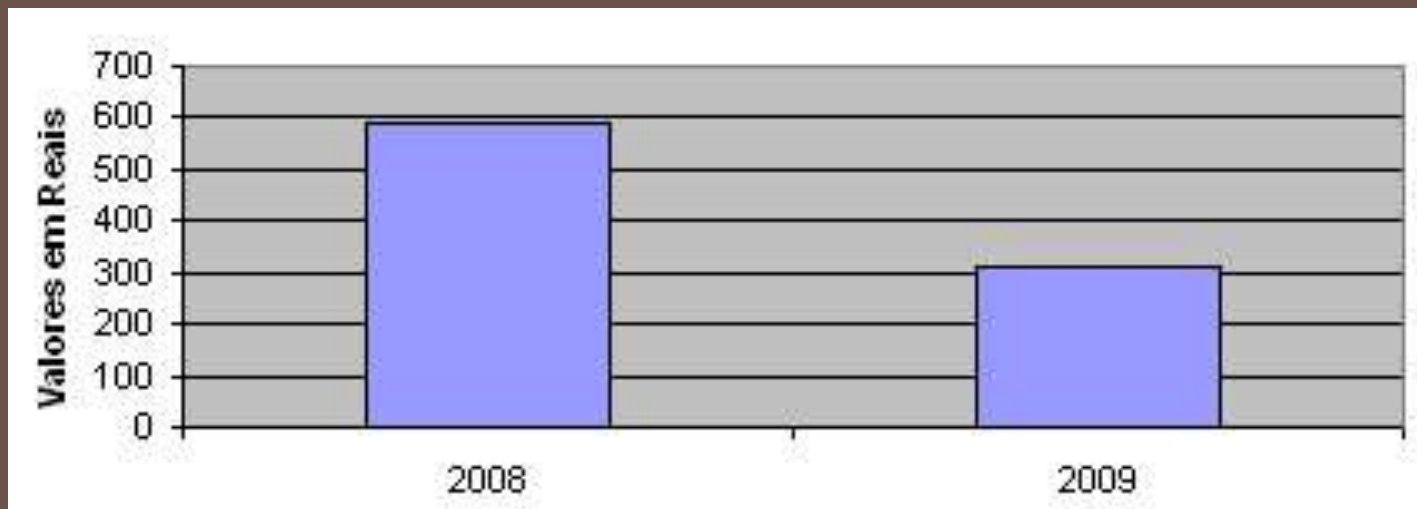
Laboratório / Técnica



CONTROLE DAS VARIÁVEIS

MONITORAMENTO DO PROCESSO

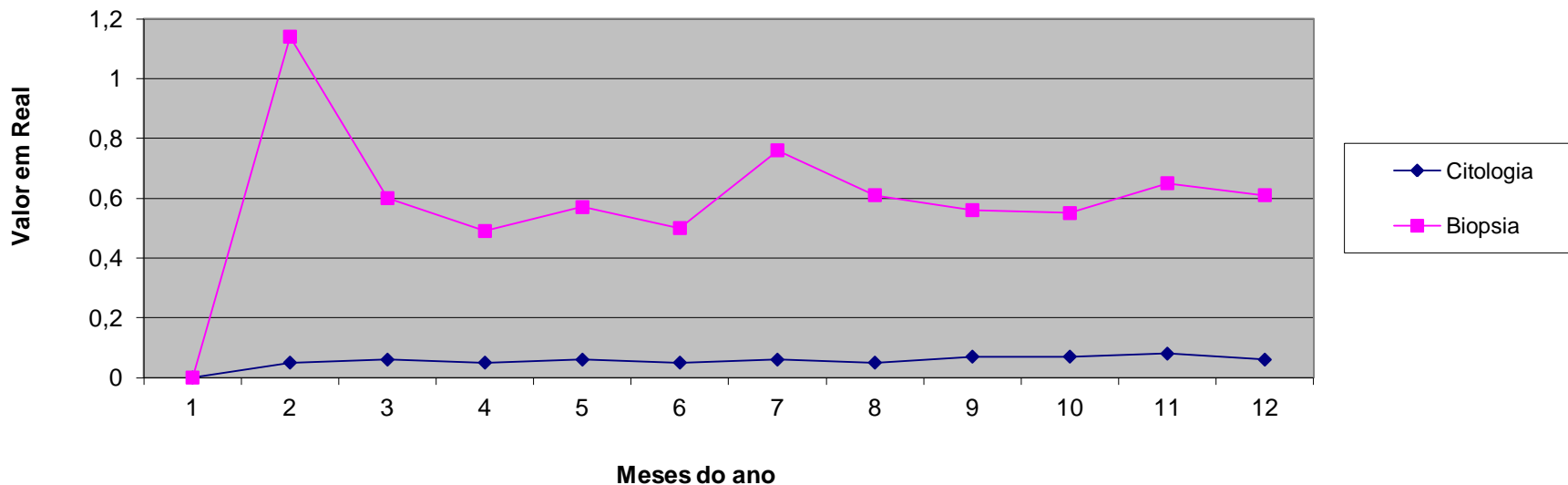
Comparação do custo com insumos para 460 lâminas de biopsia e 747 lâminas de citologia em janeiro de 2008 com janeiro de 2009



CONTROLE DAS VAIÁVEIS

MONITORAMENTO DO PROCESSO

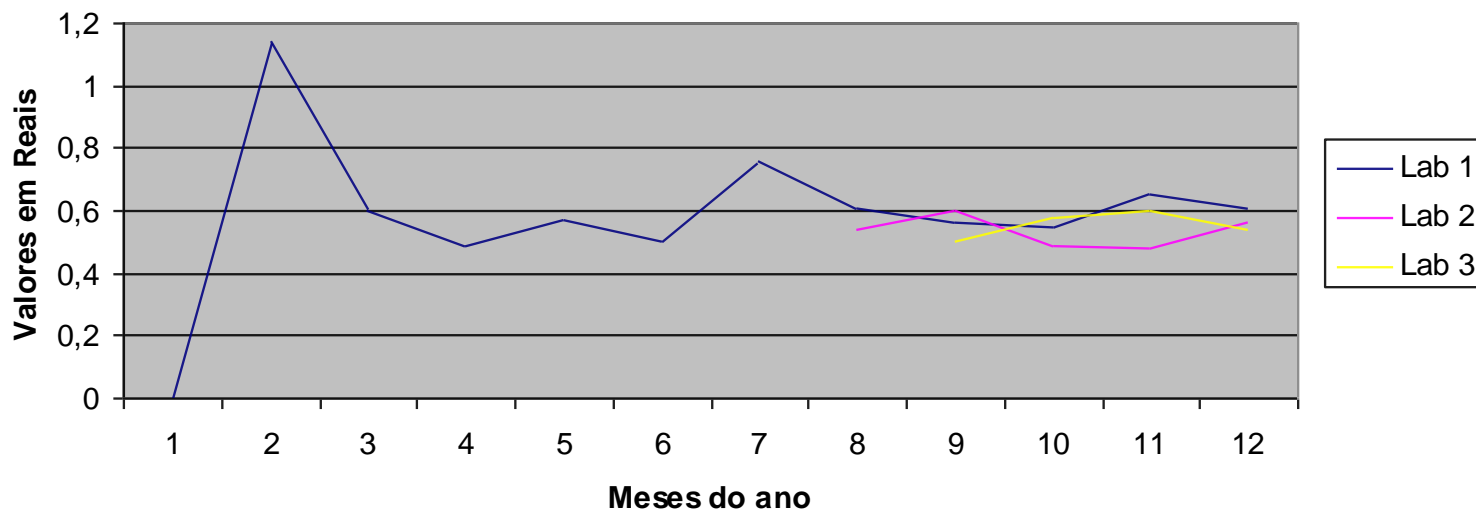
Controle do custo operacional por lâmina de citologia e biopsia no ano de 2009



CONTROLE DAS VARIÁVEIS

MONITORAMENTO DO PROCESSO

Comparação do custo por lâmina de histologia em 2009

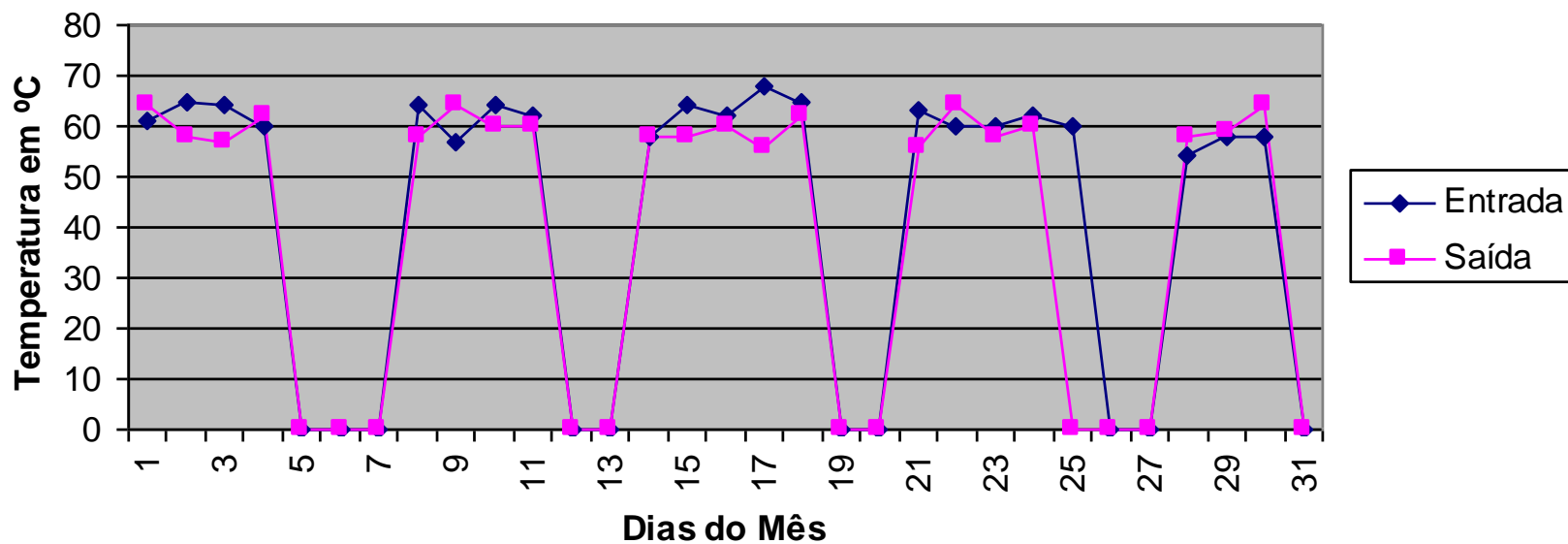




CONTROLE DAS VARIÁVEIS

MONITORAMENTO DO PROCESSO

Controle de Temperatura da Estufa Setembro 2009

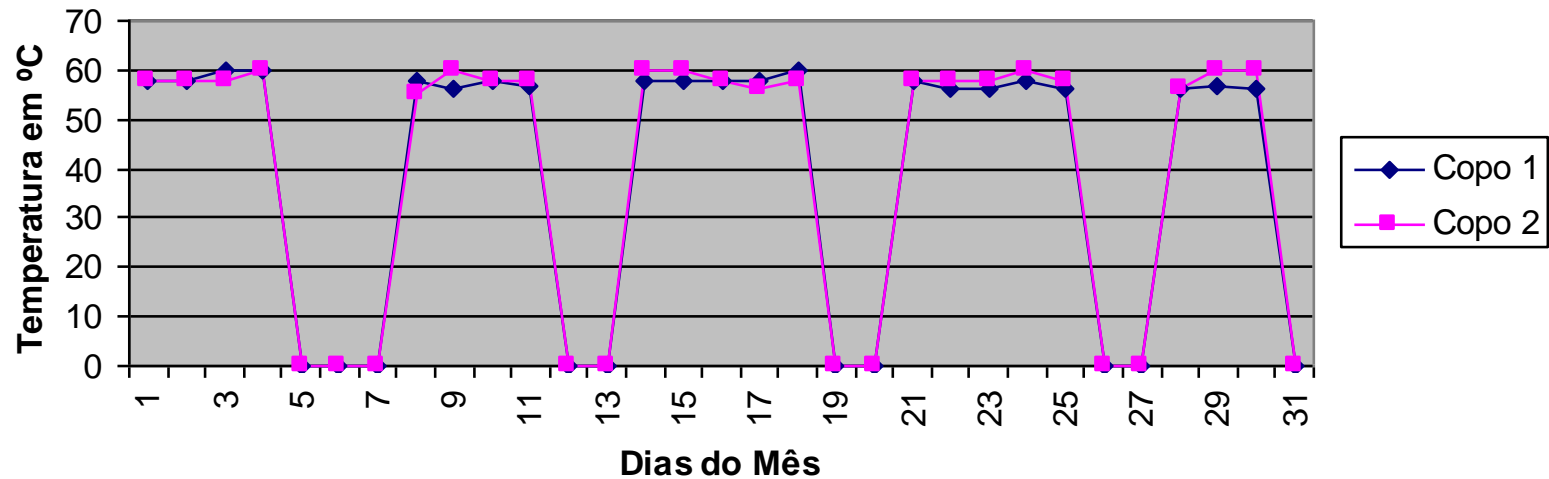




CONTROLE DAS VARIÁVEIS

MONITORAMENTO DO PROCESSO

**Controle da Temperatura do Histotecnico Entrada
Setembro 2009**

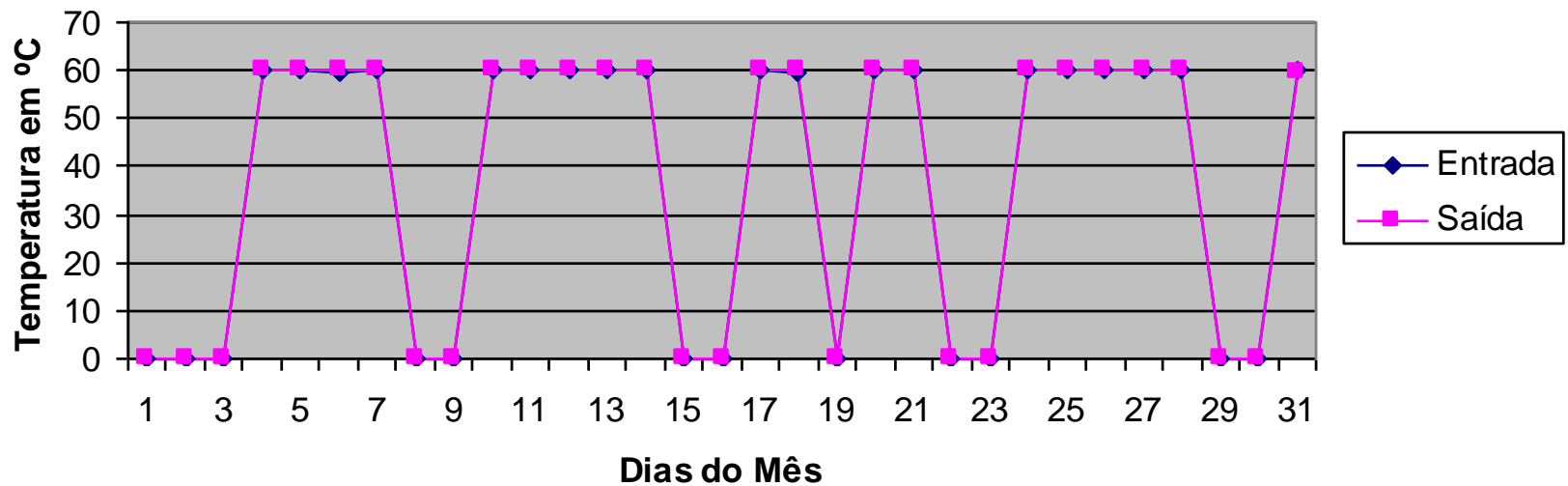




CONTROLE DAS VARIÁVEIS

MONITORAMENTO DO PROCESSO

Controle da Temperatura do Dispensador de Parafina
Agosto 2009



COLETA / RECEPÇÃO

- O profissional dispõe de todo material para realização da coleta?
- Os dados sobre a coleta são informados?
- O material é conservado adequadamente?
- O paciente recebeu informações de como encaminhar a amostra para o laboratório?



Diag Cito
Citologia Diagnóstica

RECEPÇÃO / CADASTRO

- O profissional está treinado para receber estas amostras?
- O profissional orientou o paciente sobre seu exame?
- O cadastro foi realizado corretamente?
- O material foi encaminhado para a triagem corretamente?

TRIAGEM

- O profissional está treinado para selecionar e encaminhar?
- O profissional conhece os critérios de rejeição?
- A importância da separação dos materiais é conhecida?
- O material foi encaminhado para o setor corretamente?



Diag Cito
Citologia Diagnóstica

MACROSCOPIA



Camada da parede normal X Infiltração tumoral



Cortes para serem processados





Diag Cito
Citologia Diagnóstica

PROCESSAMENTO





Diag Cito
Citologia Diagnóstica

INCLUSÃO



www.opatologista.com.br 11-2304-1511



Diag Cito
Citología Diagnóstica

MICROTOMIA





Diag Cito
Citologia Diagnóstica

COLORAÇÃO / MONTAGEM





Diag Cito
Citología Diagnóstica

MICROSCOPIA





Diag Cito
Citologia Diagnóstica

DIGITAÇÃO

- Tem equipamento adequado?
- Os dados são claros?
- O profissional conhece o jargão médico?



Diag Cito
Citologia Diagnóstica

CONFERÊNCIA E LIBERAÇÃO

- É feita por um profissional especializado?
- Os laudos são assinados pelo profissional especializado?
- O responsável pela liberação repete os critérios de conferência?

ARQUIVO

- Existe local adequado?
- Os materiais são arquivados de forma sistemática e seguindo um ordem lógica?
- Existe um único colaborador responsável pelo arquivo?



Diag Cito
Citologia Diagnóstica

**“ Os motivados enxergam oportunidades nas dificuldades...
Os desmotivados enxergam dificuldades nas oportunidades.
Os positivos fazem...
Os negativos reclamam.
Motivação não é cesta básica, não é festa de final de ano...
Motivação, é coisa séria, é ciência.
Quanto mais competitividade, quanto mais feroz uma
economia, mais ousadas serão as ações, e mais importância
ganha a motivação humana.”**

diagcito@gmail.com.com

guilhermedriani@hotmail.com.com